

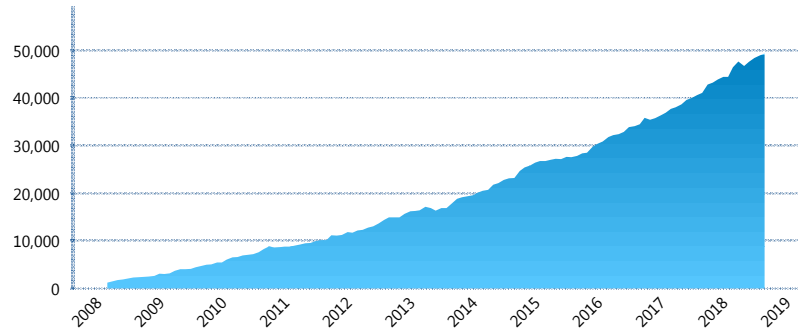
I. INFORMACIÓN FINANCIERA

I) Detalles del Fondo

Detalles del Fondo	
Razón Social	Siefore Coppel Básica 3 S.A. de C.V.
Inicio de Operaciones	03/03/2008
Tipo de Fondo	Básica
Clave Bolsa	COPPEL3
Activos Administrados *	49,380
ISIN	MX54COO00025
Comisión Anual	1.08%
Administrador	Afore Coppel S.A. de C.V.
Director General	Lic. Mauricio Adrián Alarcón Montes de Oca
Presidente del Consejo	Enrique Ramón Coppel Luken

Activos Administrados *

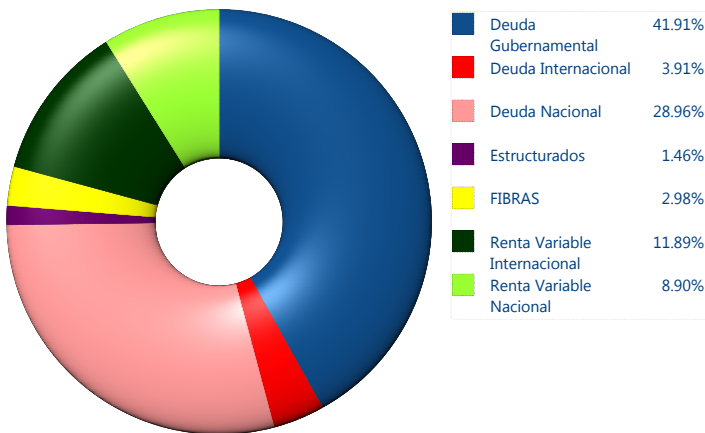
\$49,380



*Cifras en millones de pesos

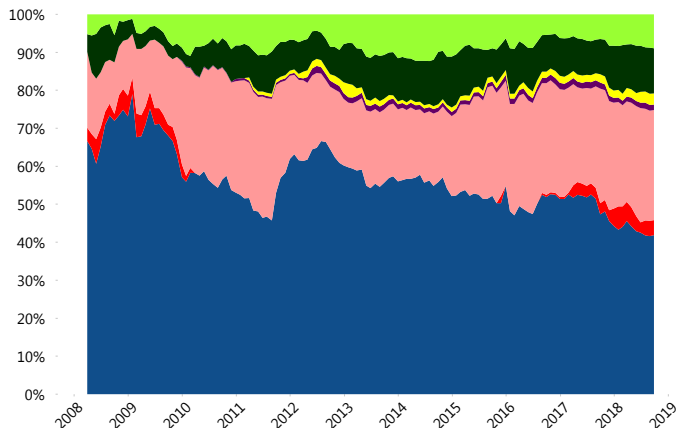
Contiene el efecto de fusiones, cortes transversales y transferencias por edad. Para mayor información consultar: <http://www.consar.gob.mx/gobmx/Aplicativo/Factsheets/EC/ECSAR.pdf>

II) Inversiones



Tipo de Instrumento		Coppel (SB3)	Sistema Básicas 3**
Renta Variable Nacional	Renta Variable Nacional	8.90%	7.50%
	Total	8.90%	7.50%
Renta Variable Internacional	Renta Variable Internacional	11.89%	14.67%
	Total	11.89%	14.67%
Mercancías	Mercancías	0.00%	0.34%
	Total	0.00%	0.34%
FIBRAS	FIBRAS	2.98%	2.94%
	Total	2.98%	2.94%
Estructurados	Estructurados	1.46%	6.57%
	Total	1.46%	6.57%
Deuda Nacional	Aerolíneas	0.17%	0.01%
	Alimentos	3.08%	0.87%
	Automotriz	1.48%	0.16%
	Banca de Desarrollo	0.00%	1.33%
	Bancario	0.84%	1.07%
	Bebidas	0.91%	0.60%
	Cemento	0.00%	0.05%
	Centros Comerciales	0.18%	0.06%
	Consumo	1.75%	0.26%
	Deuda CP	0.00%	0.01%
	Empresas Productivas del Estado	3.21%	2.61%
	Estados	0.33%	0.40%
	Europesos	0.00%	2.94%
	Grupos Industriales	0.17%	0.61%
	Infraestructura	6.75%	3.67%
	Inmobiliario	0.77%	0.07%
	OTROS	2.31%	0.89%
	Papel	0.00%	0.07%
	Serv. Financieros	0.74%	0.44%
	Siderurgica	0.00%	0.00%
Telecom	1.91%	1.11%	
Transporte	2.06%	0.56%	
Vivienda	2.29%	1.40%	
Total	28.96%	19.18%	
Deuda Internacional	Deuda Internacional	3.91%	0.71%
	Total	3.91%	0.71%
Deuda Gubernamental	BONDESD	0.00%	0.92%
	BONOS	0.00%	12.71%
	BPA182	0.15%	0.13%
	CBIC	0.00%	3.31%
	CETES	1.14%	3.53%
	REPORTO	3.36%	1.63%
	UDIBONO	37.26%	24.93%
	UMS	0.00%	0.92%
Total	41.91%	48.08%	
Total	100.00%	100.00%	

Evolución de Inversiones



**Considera las inversiones de todo el grupo de SIEFORES Básicas 3 Cifras al cierre de septiembre de 2018

III) Desempeño

Rendimiento Bolsa

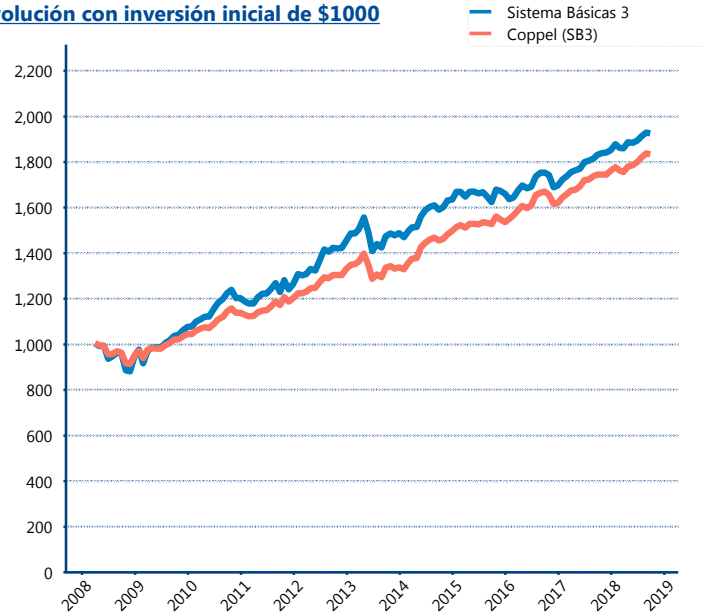
Tipo	Coppel (SB3)	Sistema Básicas 3
1 año	5.16%	5.23%
2 años	4.93%	4.91%
3 años	6.16%	5.62%
5 años	6.46%	5.44%

Indicador de Rendimiento Neto

Siefore	IRN %
Profuturo (SB3)	7.46%
SURA (SB3)	7.04%
Citibanamex (SB3)	6.51%
PensionISSSTE (SB3)	6.51%
Coppel (SB3)	6.46%
Azteca (SB3)	6.00%
Principal (SB3)	5.93%
XXI-Banorte (SB3)	5.83%
Inbursa (SB3)	5.52%
Invercap (SB3)	5.22%

Promedio Simple	6.25 %
Promedio Ponderado	6.44 %

Evolución con inversión inicial de \$1000



Construido con el precio de la Siefore registrado en la Bolsa Mexicana de Valores

IV) Medidas de sensibilidad y riesgos

Evolución del Plazo Promedio Ponderado

